



優れた機能でより快適なバスルームへ

BF-131SKA AC 100V 希望小売価格 **90,000**円(税別)
JAN:4937819114115 BF-231SHA後継機種 **99,000**円(税込)

DCモーター採用の高性能 / 多機能モデル

基本開口寸法 (mm) : 285×400 取付可能開口寸法 (mm) : 275~300×400~425
●適用床面積目安 ユニットバス:1.25坪以下 / 在来工法:1坪以下
BF-131SKA2 AC 200V **ハイパワータイプ** **110,000**円(税別)
2025年5月発売予定 **121,000**円(税込)

標準	節電	風	強(予備)	弱(欠浴)	強	弱	強	弱	絶縁型PTCセラミックヒーター	24時間換気一時停止機能
乾燥	暖房	涼風	換気	24時間換気	DCモーター					
Dry	Heat	Fan	Vent	24時間換気	DCモーター					

Performance 性能

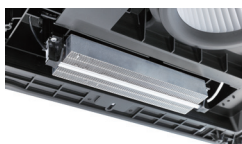
DCモーター/高効率シロッコファン採用

高圧PWM制御 & 正弦波駆動ブラシレスDCモーターを採用し安定した風量を確保した省電力モデル。
従来機種BF-231SHAと比較して電気代が約80%削減し騒音値も約17%低減できました。
・1日の電気代:約12.6円から約2.5円へ削減
※[24時間換気運転時] [50Hz] [31円/kWh]にて換算



絶縁型PTCセラミックヒーター搭載

1200W高効率ヒーターを搭載し浴室を素早く温めます。安全・安心な絶縁型。(IPX7※)
※IPX7(防浸形):一時的(30分)に一定水深(1m)の条件に水没しても内部に浸水しない



Design 意匠

スッキリデザイン

フロントパネルの取り付けネジをスライドカバーで隠しスッキリとしたデザイン。



簡単リモコン

大きな操作ボタンと運転中の状態をランプで知らせる使いやすさにこだわったシンプルリモコン

Care お手入れ

洗えるファンとファンカバー

ファンとファンカバーを外して丸洗いが可能です。



洗えるフィルター

簡単に取り外せ、水洗いもできます。リモコンの「フィルター清掃」サインで、お手入れ時期をお知らせします。



Function 機能

24時間換気対応

シックハウス対策として義務化されている「24時間換気」に対応。



換気風量 8段階

リモコン操作で、換気風量8段階・送風5段階の設定ができます。

3モード乾燥

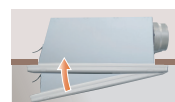
お好みに合わせて標準・節電・風の3つのモードから選べます。



Construction 施工

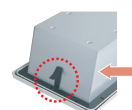
簡単取付

本体に傾斜を設けダクト接続口を外す手間もなく素早く施工が出来ます。ダクト接続口を外す事もできます。



本体仮止めフック

本体をビスで固定する前に手を離しても本体が落下しません。フックは浴室内から外せます。



薄形コンパクト設計

業界トップクラスの薄形設計。天井裏が狭い構造の建物でも、わずか170mmの高さがあれば取り付けが可能です。



隙間防止パッキン

天井面と本体の隙間を解消するパッキンを付属



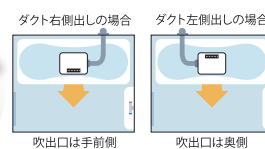
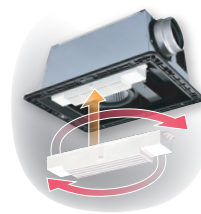
電源コード仕様

本体から電源コードが出ているので、どの方向からでも電源接続が容易に行えます。(アース付きWF1.6/3芯/約50cm)



選べる送風方向

ダクト配管の向きに合わせて設置しても、吹き出し方向を変えることができます。(吹出口反転機能)



主な特長

- DCブラシレスモーターを採用し消費電力を低減(高圧PWM制御&正弦波駆動ブラシレスDCモーター)
- 24時間換気対応(DCブラシレスモーター採用により8段階の風量設定と低騒音を実現、換気強弱も各8段階設定可能です)
- 低騒音設計(風量を確認し、風路形状をスムーズにしてファンの回転を抑え騒音を低減しました)
- 絶縁型PTCセラミックヒーター採用(高効率ヒーター・絶縁型で電気的にも安全です)
- シンプルデザイン(フロントパネル取付ネジを隠して、スッキリデザイン)
- 簡単リモコン(シンプルデザインで操作ボタンの文字も大きくして操作性を向上しました)
- フィルター清掃サイン(運転時間の積算でお手入れ時期をお知らせします。時期は5段階に設定可能です)
- 洗えるフィルター(フロントパネルの横から簡単スライド着脱で水洗い可。フィルター清掃サイン付)
- 洗えるファン・ファンカバー(ファンの手回しネジを外してお掃除がラクラク)
- 薄型コンパクト設計(取付深さは170mm。開口寸法は275×300×400~425mmまで対応。重量も約5.2kgと軽量)
- 選べる送風方向(排気ダクトの向きに合わせて設置し、送風方向を変更できます)
- 送風/換気切替電動ダンパー搭載(全停止/24時間一時停止時にはダンパーを閉じて、外風の侵入を防ぎます)
- ダクト接続口を付けたまま設置可能。(着脱可能です)
- 本体仮止めフック(天井に本体を挿入する際に、本体仮止めフックがあるので一人でも簡単に取り付けられます。室内側より本体仮止めフックを外す事が出来る為、本体を容易に外す事が出来ます)
- 隙間防止パッキン付属(天井面と本体の隙間を解消するパッキンを付属)
- 安全装置(室温過昇防止サーミスタ・ヒーター過昇防止サーミスタ・ヒーター部温度過昇防止温度ヒューズ・モーター回転数異常検知・電源部温度ヒューズ・電源部電流ヒューズ・ヒーター用電流ヒューズ・基板温度監視サーミスタ・その他各種エラー表示有り)
- 電源コード付(本体より0.5m電源コードが出ている為、どの方向からでも電源コード接続が容易にできます。アース付)
- リモコンコード付(約5mのリモコンコードが付属し、本体側・リモコン側共にコネクタ着脱が可能です)
- リモコン簡単施工(4種類の施工方法から選択が可能です)
- 付属品 リモコン(取付ビス2本)・隙間防止パッキン・本体取付ビス(6本)
- 簡易梱包(梱包寸法もコンパクトになり、施工現場での梱包廃材を削減しました)

仕様

		乾燥		節電乾燥		風乾燥												
乾燥	消費電力(W)	1320		29→1320		29												
	換気風量(m³/h)	83		83		83												
	循環風量(m³/h)	160		160		160												
	騒音(dB)	45		45		45												
機	強運転		弱運転															
	消費電力(W)	1310		1180														
	循環風量(m³/h)	160		110														
	騒音(dB)	43		36														
能	消費電力(W)	24		10														
	換気風量(m³/h)	46		33														
	循環風量(m³/h)	160		110														
	騒音(dB)	42		35														
換	設定	(10)	(11)	(12)	(13)	(14)	(15)	(16)	(17)	(3)	(4)	(5)	(6)	(7)	(8)	(9)	(10)	
	消費電力(W)	5	5.8	6.5	7.5	8.4	9.5	11	12	2.2	2.5	2.7	3.1	3.4	3.9	4.4	5	
	換気風量(m³/h)	130	140	150	160	170	180	190	200	60	70	80	90	100	110	120	130	
	騒音(dB)	30	31	34	35	36	37	38	39	21	22	23	24	25	26	29	30	
気	設定	(1)	(2)	(3)	(4)	(5)	(6)	(7)	(8)									
	消費電力(W)	1.9	2	2.2	2.5	2.7	3.1	3.4	3.9									
	換気風量(m³/h)	40	50	60	70	80	90	100	110									
	騒音(dB)	20	20	21	22	23	24	25	26									
24時間換気	設定	(1)	(2)	(3)	(4)	(5)	(6)	(7)	(8)									
消費電力(W)	1.9	2	2.2	2.5	2.7	3.1	3.4	3.9										
換気風量(m³/h)	40	50	60	70	80	90	100	110										
騒音(dB)	20	20	21	22	23	24	25	26										
新規開口寸法(mm)		285×400																
取付可能開口寸法(mm)		275~300×400~425																
寸法(mm)幅×奥行×高さ		470×360×200																
梱包寸法(mm)幅×奥行×高さ		500×385×225																
本体質量(kg)		5.2																
梱包質量(kg)		6.1																
ヒーター方式		絶縁型PTCセラミックヒーター																
リモコンコード		約5m																

※消費電力・換気風量・騒音は工場出荷時設定で解放状態(0Pa)です。
 ※待機時(24時間換気停止)の消費電力は0.8/0.8W(50/60Hz)です。
 ※測定数値は静圧0Paにおけるものです。測定は日本工業規格(JIS C 9603)の方法によるものです。

オプション

天吊金具

BF-TK-5

JAN:4937819100477

■希望小売価格

3,000円(税別) 3,300円(税込)



延長用リモコンコード 5m

KK-YK-B

JAN:4937819100385

■希望小売価格

3,000円(税別) 3,300円(税込)



リモコン取付プレート 旧リモコンの開口補修プレートです。

KK-RP-A

BF-600/800シリーズ用

JAN:4937819110896

■希望小売価格

4,000円(税別) 4,400円(税込)

※旧リモコンの壁面の開口サイズが大きくリモコンが取り付け出来ない場合に使用します。



KK-RP-B

BF-ST/DX/EX/SR/SHシリーズ用

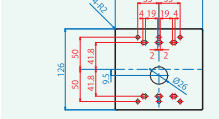
JAN:4937819110865

■希望小売価格

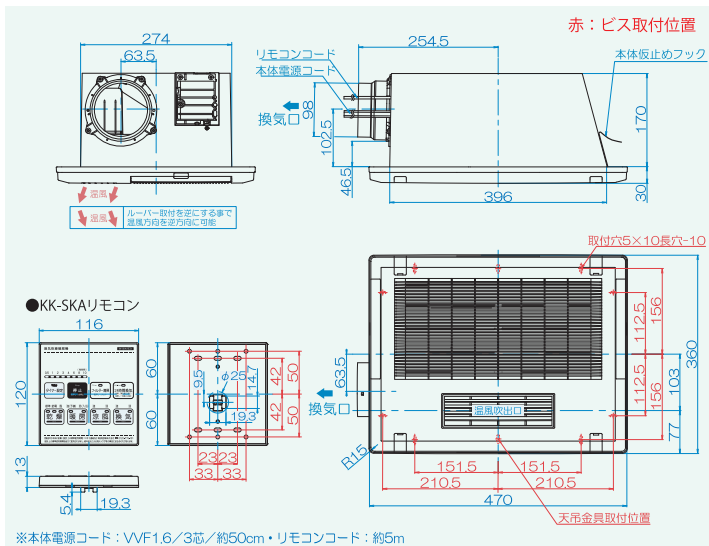
4,000円(税別) 4,400円(税込)

※旧リモコンのサイズが大きく交換後の壁面のクロス等の変色が生じる場合に使用します。

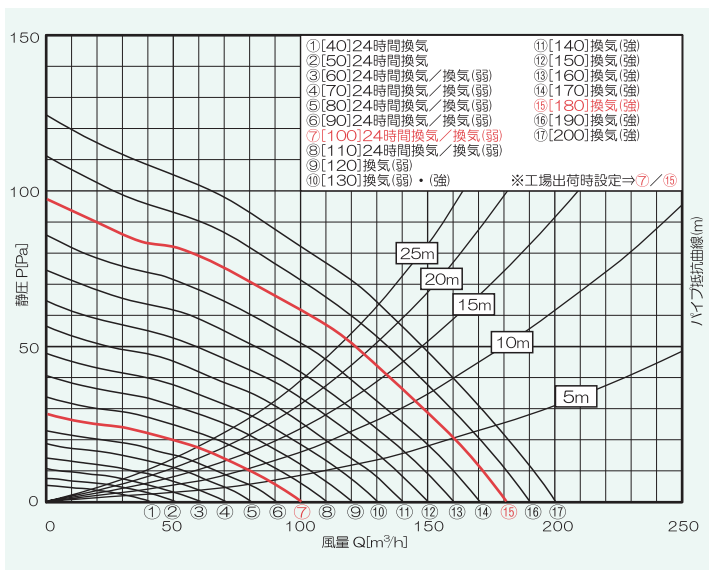
KK-RP-B



外径寸法図 (単位:mm)



静圧-風量特性曲線



浴室換気乾燥暖房機ご購入・ご採用にあたっての注意事項

- 浴室換気乾燥暖房機は以下の場合、設置不可能なことがありますので、事前に確認してください。内釜式風呂を据え付けた浴室の場合。(排気ガスが浴室内に逆流し、一酸化炭素中毒を起こすことがあります)。本体の設置スペースが確保できない場合(設置スペースにほかの配管など、障害物がある場合も同様です)。換気ダクトが確実に収まらない場合(既設ダクトとの距離が近いなど)。壁の材質により、水平設置、およびビス固定ができない場合。AC100V15A以上の電源が確保できない場合。●浴室ドアの空気取入口(ガラリ)を必ず開けてください。空気取入口(ガラリ)がない場合は浴室ドアを若干開けてください。乾燥・涼風・換気性能が十分に発揮できません。●浴室暖房でも送風していますので寒さを感じる場合があります。●電気設備技術基準に基づき、アースを確実に取付け、漏電遮断器(分電盤にあればよい)の設置を確認してください。故障や漏電のときに感電することがあります。●本体は必ず浴室の内側から取付けてください。●温泉では使用しないでください。故障の原因になります。●密閉性や断熱性の悪い浴室においては、浴室換気乾燥暖房機の性能が十分に発揮できない場合があります。特にモルタル・タイル貼りなどの在来工法の場合、ユニットバスに対して断熱性能が著しく低い場合があり室温が上昇しにくくなります。したがって乾燥機能、暖房性能ともにユニットバス設置の場合とくらべて大きく劣ることがあります。浴室暖房能力を低下させる原因として、[1:窓が大きい。2:浴室の容積が大きい。3:タイル貼りの面積が大きい。4:その他浴室の密閉性や断熱性が悪い。]などがありますのでご注意ください。

<p>安全に関するご注意</p>	<p>●ご使用前に取扱説明書をよくお読みの上、正しくお使いください。誤った使い方をされますと事故の原因になります。</p>
<p>警告</p>	<p>●施工、電気工事等が必要です。お買い上げの販売店または専門業者にご相談ください。一般の方の電気工事は法律で禁じられています。●電気容量の制限などにより、容量アップできない場合がありますのでご注意ください。●アースを確実に取付け、漏電遮断器を確認してください。●工事完了後は確実に作動することを確認してください。</p>

消防指導基準について

本製品の施工にあたっては、地域の防災上の制限(内装材の制限、可燃物との距離の制限など)がありますので、詳細は行政官庁または消防署にお問い合わせください。

●製品の性能向上のため、仕様の一部を予告なく変更する場合がありますので、ご了承ください。※カタログと実際の商品の色とは、印刷物のため多少異なる場合があります。●このカタログの記載内容は2025年1月現在のものです。

お問い合わせ先



BF-131SKA



〒311-2404 茨城県潮来市水原3080
 TEL 0299-67-5151 FAX 0299-67-5120
 ホームページアドレス <https://www.takasu-tsk.com>
 メールアドレス info@takasu-tsk.com