

# 取付説明書 (施工者様用)

このたびは、「インテリアハンガー」をご採用いただき、ありがとうございます。施工前にこの取付説明書を必ずお読みのうえ、正しく施工してください。本取付説明書・取扱説明書は必ずお客様にお渡しください。

この取扱説明書には右記のマークを付けています。 ⚠️ 拡大損害が予想される事項    🚫 禁止行為    ⚠️ 必ず行う

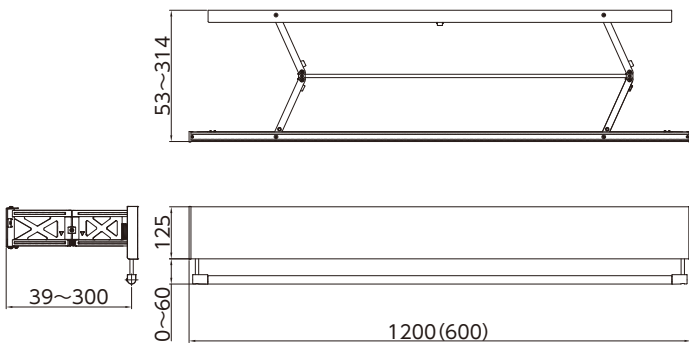
**⚠️ 警告** 死亡や重傷の原因となる。

- コンロ等の火気の近くに設置しない。
- 本体は十分に強度が確保できる場所に確実に取付ける。
- 衣類がガスや火災報知センサー等の妨げにならない場所に設置する。
- 躯体側の内部構造を十分把握し、躯体にあったネジで取付ける。

**⚠️ 注意** ケガや器物損傷の原因となる。

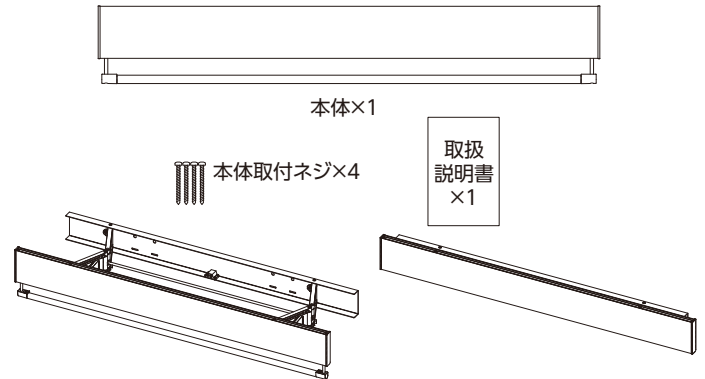
- 室内用の為、浴室や屋外では使用しない。
- 避難通路等の人の動きの妨げになる場所に設置しない。
- 分解や改造はしない。
- 電動工具を使用する場合、必ずトルク調整を行う。インパクトドリルの使用は禁止する。

## 寸法図



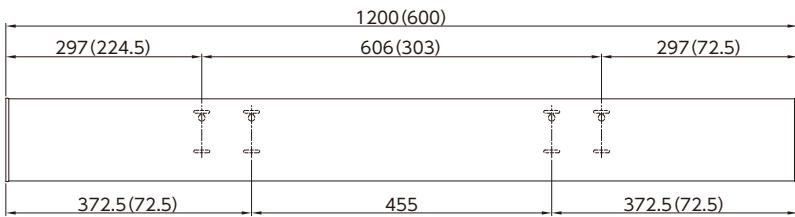
※ ( )はKM0630S,Pの寸法とします。

## 同梱部品



## 取付方法

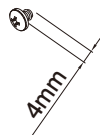
① 下地位置に合せ、商品の穴ピッチ:606(303) or 455mmのどちらかに取付位置を決め、下穴(木柱:Φ3、軽鉄材:Φ2mm)を4カ所、あける。



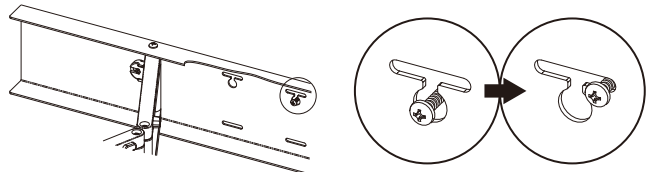
**⚠️ 注意**

- 電動工具のみでの施工はやめてください。必ず、ネジ類は締め終わり手前で止めて、最後は、手回し工具でネジの締め具合を確認しながら、取付けを行ってください。

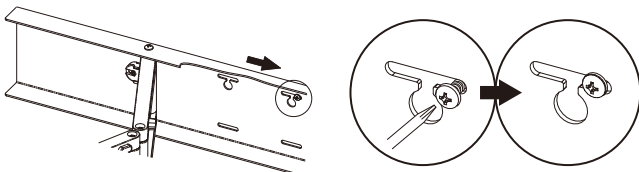
② 下穴の上側2ヶ所の穴にネジを止め、4mm程隙間をあけて仮止めする。



③ 本体を②のネジに引っ掛けて左右、どちらかにずらす。



④ ネジを2カ所、固定する。



⑤ 下の2ヶ所の穴もネジで固定し完成です。

