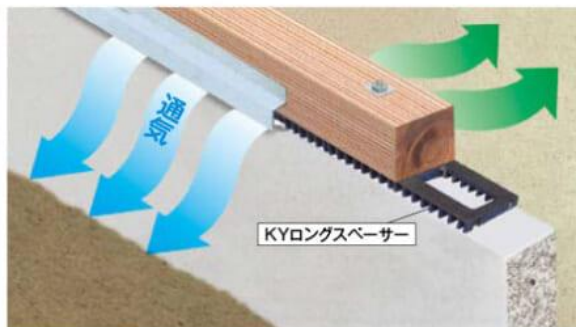


KYスパーサー・KYロングスパーサー



●KYスパーサー・KYロングスパーサーの特徴

■土台の腐朽を防止

基礎と土台を縁切りすることで、基礎コンクリートの水湿分を土台が吸収することなく腐食を未然に防止します。また、床下部の耐久性が向上します。

■基礎の切欠き不要

面倒な切欠き加工部が不要です。
内部基礎の点検用通路は確保願います。

●荷重試験

①試験方法 荷重100,000Nまでの10,000N毎における試料の変形量をダイヤルゲージにより0.05mm単位で測定した。ただし、変形量の測定は荷重2,000N時の読みを0mmとした。

②試験結果

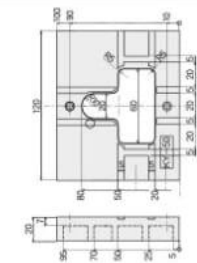
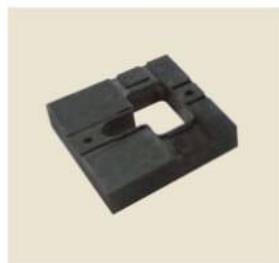
| 荷重 (N) | 変形量 (mm) | 荷重 (N) | KYスパーサー変形量 (mm) | KYロングスパーサー変形量 (mm) |
|--------|----------|---------|-----------------|--------------------|
| 10,000 | 0.15 | 60,000 | 0.30 | 0.30 |
| 20,000 | 0.20 | 70,000 | 0.35 | 0.35 |
| 30,000 | 0.25 | 80,000 | 0.35 | 0.35 |
| 40,000 | 0.25 | 90,000 | 0.40 | 0.35 |
| 50,000 | 0.30 | 100,000 | 0.40 | 0.35 |

KYスパーサー

KY-50, KY-100, KY-120, 防鼠材SS-MV

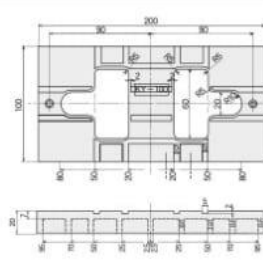
●規格

KY-50



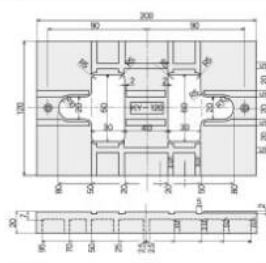
●色:ブラック
●規格:W120×L100×H20
(50入) ¥350/ヶ

KY-100



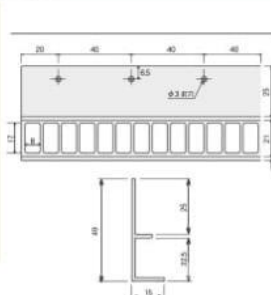
●色:ブラック
●規格:W100×L200×H20
(30入) ¥460/ヶ

KY-120



●色:ブラック
●規格:W120×L200×H20
(30入) ¥650/ヶ

防鼠材SS-MV



●色:黒
●規格:L2000
(40本入) ¥600/本

KYロングスペーサー

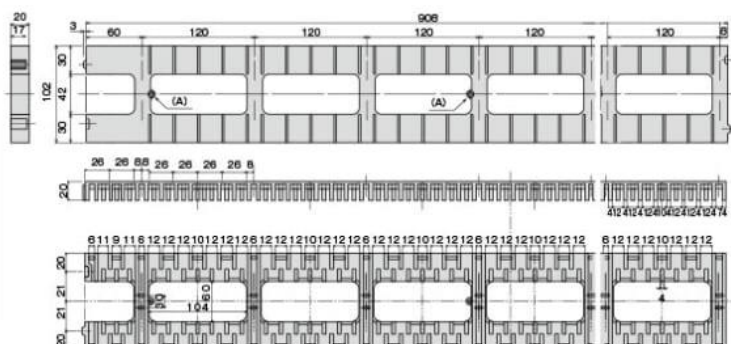
KYL-102、KYL-120、KYロングスペーサー調整板

●規格

KYL-102



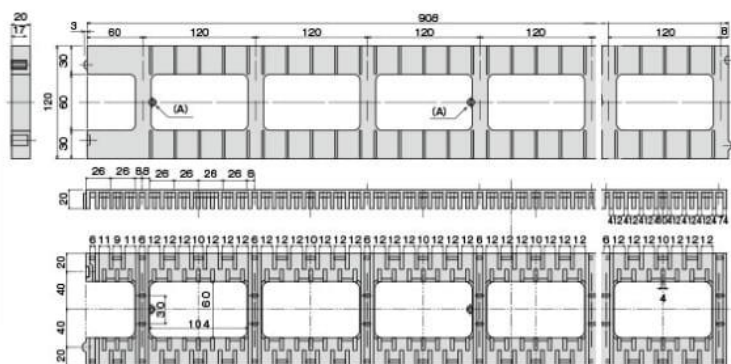
●色:ブラック ●規格:W102×L911×H20
(20入) ¥1,300/ヶ



KYL-120



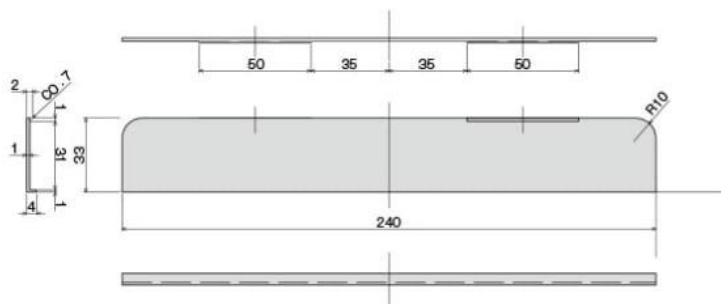
●色:ブラック ●規格:W120×L911×H20
(20入) ¥1,450/ヶ



KYロングスペーサー調整板



●色:ブラック ●規格:W240×L33×t=1
(200入) ¥300/ヶ



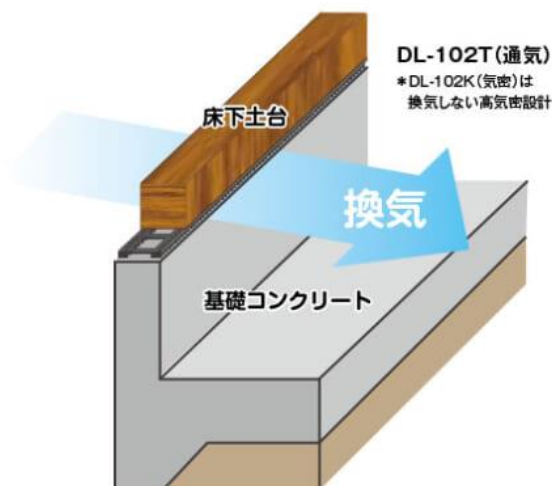
床下ロングスペーサー

通気
気密

NEW

床下ロングスペーサー

DL-102T (通気)、DL-102K (気密)

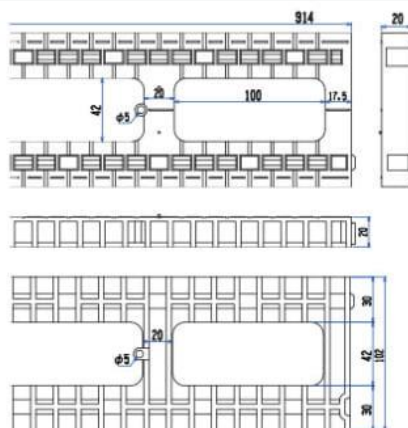
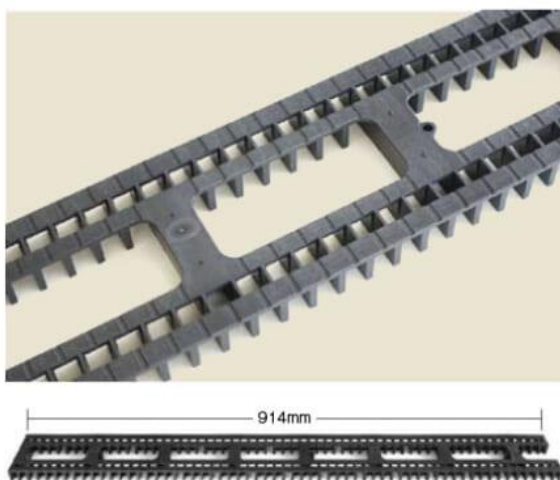


●床下ロングスペーサーの特長

- 広範囲の土台の腐食を防止
基礎と土台を縁切りすることで、基礎コンクリートの水湿分を土台が吸収することなく腐食を未然に防止します。また、床下部の耐久性が向上します。
- 基礎の切り欠き不要で、手間いらず
面倒な切り欠き加工部が不要です。
内部基礎の点検用通路は確保願います。
- 特殊リップによる床下環境の調湿 (DL-102T通気)
- 浴室等に使用の高気密設計に対応 (DL-102K気密)

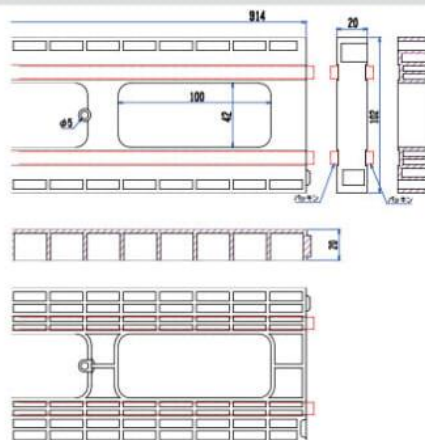
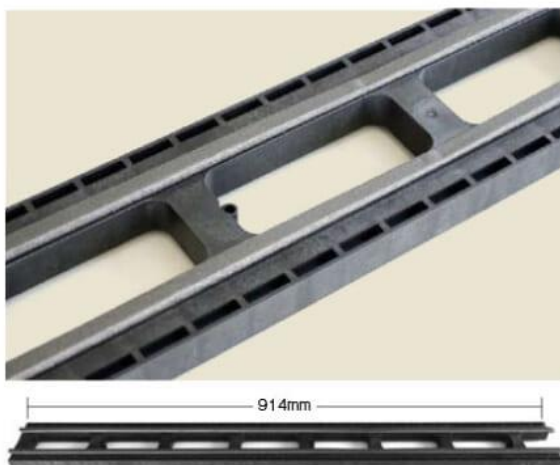
●規格

DL-102T (通気タイプ)



●色:ブラック ●サイズ:W102×L914×H20 (20本入) ¥1,150/本

DL-102K (気密タイプ)



●色:ブラック ●サイズ:W102×L914×H20 (10本入) ¥1,600/本