

抗菌クラテツフロア

ピールアップ工法&両面テープ工法

PVC tile / MADE IN JAPAN



住宅



施設



ショップ



オフィス



株式会社 **NAGATA**





KOH-807



KOH-801



KOH-711



KOH-703



KOH-411 & KOH-811



**KOH-171
&
KOH-104**



クラテツフロアが新しくなりました。

NEW 抗菌加工

表面に抗菌加工を施しました。
さらに心地よく、安心な空間へ。

NEW 8枚入り

1ケースの入り枚数を12枚から8枚に変更しました。
木目調シリーズの場合、
入㎡数 3.15㎡入→2.1㎡入、重さ 23.5kg→16.0kg
小さな現場でも使いやすく、運びやすくなりました。

NEW 品名と品番

新たな製品名は「抗菌クラテツフロア」です。
品番は DSS-□□□ → KOH-□□□
※□□□内の数字3ケタは変わりません。

変更なし 床表面の見た目

表面に抗菌加工を施していますが従来品と見た目は変わりません。

変更なし 1枚の規格サイズ

従来品と同様です。※詳しくは各製品ページをご覧ください。

変更なし 施工方法

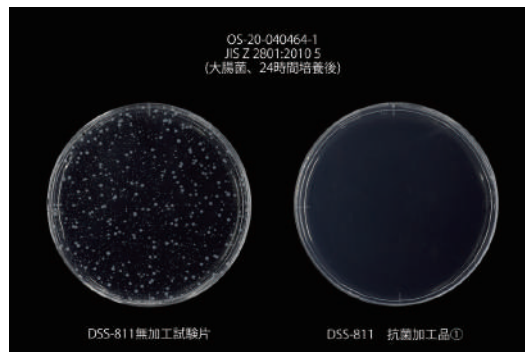
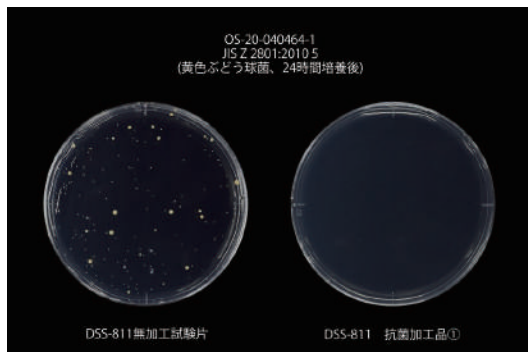
従来品と同様です。※詳しくは施工の手引きページをご覧ください。

抗菌について

抗菌活性値 JIS Z 2801 準拠

カケンテストセンター

| | 黄色ブドウ球菌 | 大腸菌 |
|-----------|---------|--------|
| 抗菌クラテツフロア | 2.0 以上 | 2.0 以上 |





住宅



施設



ショップ

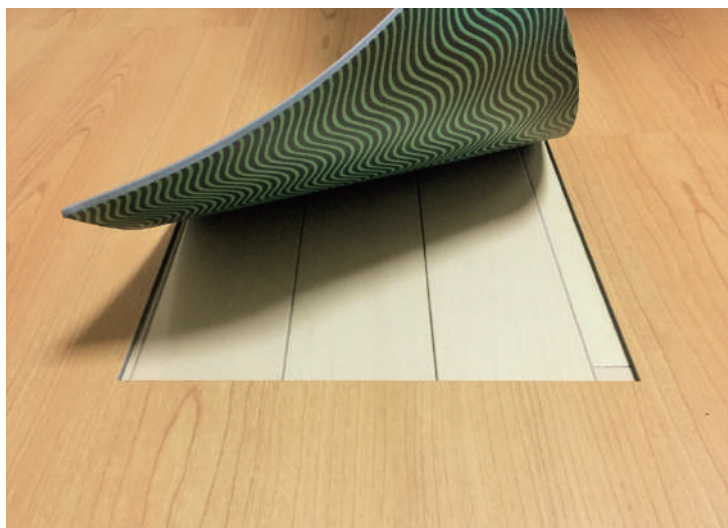


オフィス

抗菌クラテツフロア

たいせつな場所だから、デザインとあんしん。

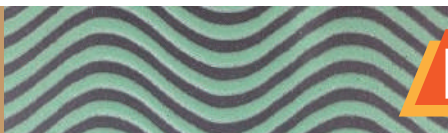
PVC tile / MADE IN JAPAN



木質複合フローリングの上に重ね貼り

- ✓ 今ある床に重ね貼り のりなし施工可能
- ✓ 傷んだ部分 1 枚だけ 部分交換可能
- ✓ 土足 OK ショップ・オフィスに彩りを
- ✓ すぐれた意匠性 リアルな質感
- ✓ 高い施工性 カッターでカット可能

床材裏面



point

クラテツフロアの特徴はウラ面の波形もよう独自のすべり止め加工が床材の可能性を広げます。



ダイソー五香駅西口ビル店様 KOH-805

アンティークシリーズ

- ▶ サイズ : 250mm × 1,050mm × 4.5mm ※面取りなし
- ▶ 梱包 : 8枚 / ケース (2.1㎡)
- ▶ 価格 : 8,100円 / ㎡ 17,010円 / ケース (工事費別・消費税別)



KOH-711 ※表紙の床材です



KOH-712



KOH-713



KOH-714



KOH-715



KOH-716



KOH-717



KOH-718



KOH-712
ショップ

実際の色合いは
見本帳やサンプルで
ご確認ください

ウッドシリーズ

- ▶ サイズ : 250mm × 1,050mm × 4.5mm ※面取りなし
- ▶ 梱包 : 8枚 / ケース (2.1㎡)
- ▶ 価格 : 8,100円 / ㎡ 17,010円 / ケース (工事費別・消費税別)

KOH-805



KOH-807



KOH-808



KOH-801

KOH-802

KOH-803

KOH-804

KOH-806

KOH-810

KOH-811

KOH-812



KOH-807
シェアハウス

実際の色合いは
見本帳やサンプルで
ご確認ください

コンクリート・たたみ柄・マール シリーズ

- ▶ サイズ : 500mm × 500mm × 4.5mm ※面取りなし
- ▶ 梱包 : 8枚 / ケース (2.0㎡)
- ▶ 価格 : 8,100円 / ㎡ 16,200円 / ケース (工事費別・消費税別)

コンクリートシリーズ

KOH-311



KOH-312



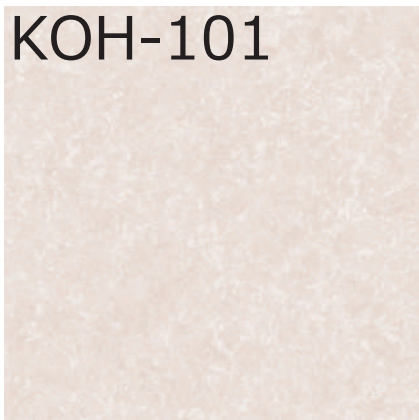
たたみ柄シリーズ

KOH-411



KOH-104
展示ホール

マーブル
シリーズ

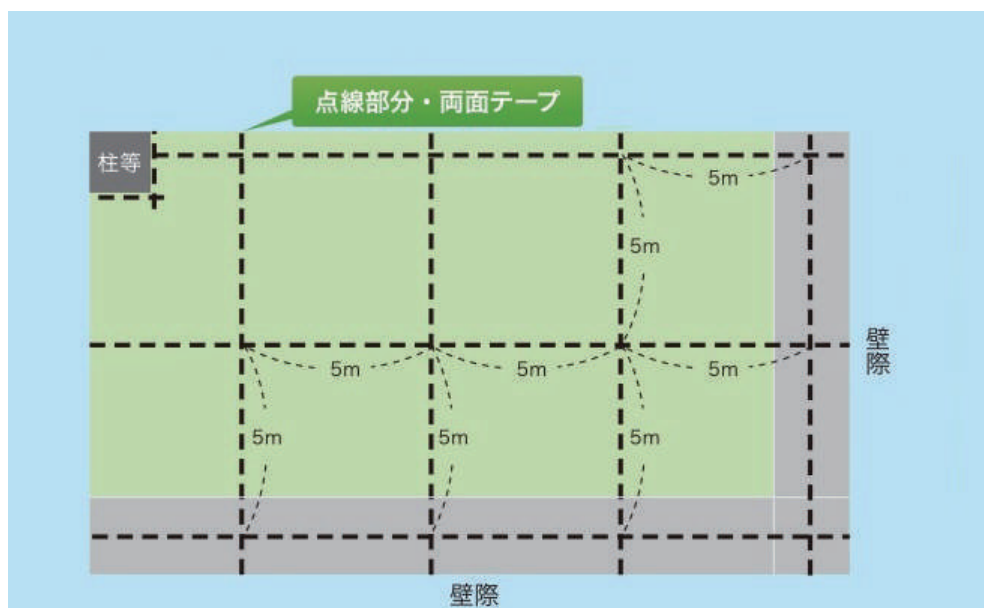


実際の色合いは
見本帳やサンプルで
ご確認ください

施工の手引き



- ①下地の点検・準備
 - 床材は室温（15℃以上）に良く馴染ませてから施工して下さい。冬季などにタイルと室内に温度差があるまま施工すると、施工後に目地隙や突上げ等を起こすおそれが御座います。
 - 下地はよく乾燥していることをご確認ください。
- ②下地の点検・清掃
 - 施工下地が平滑で堅牢であることをよくご確認ください。平滑でない場合は不陸調整を行ってください。
 - 石膏ボードの削りかすや、ゴミ等をよく取り除いてください。これらの異物がタイルと下地の間やタイル同士の間にはさまると目地隙や浮き上がりの原因となり、仕上がりに悪影響を及ぼします。
- ③割り付け
 - 基準墨出、割付の実施。貼り仕舞いに小さなサイズの床材が入らないように割付を行ってください。
- ④床材施工
 - のりなし工法
 - 既存床（フローリング等）を下地として重ね貼りを行う際に有効な工法です。
 - 壁際、柱廻り、出入り口等、取り合いや貼り仕舞いは床材用の両面テープで固定して下さい。また、一辺が5メートルを超える現場では5メートル間隔で固定を行ってください。
 - ピールアップ工法
 - ピールアップ接着剤をご使用ください。
 - ピールアップ接着剤の使用方法及び注意事項は各接着剤ごとに定められたものをご確認ください。
 - その他の工法
 - 完全接着工法も可能です。（塩ビタイル用の接着剤をご使用下さい）
 - ずれている箇所や浮いている箇所がないか確認を行ってください。
- ⑤施工後点検
 - 現場を清掃していただき完成となります。
- ⑥仕上・清掃



◆下地適応表 施工可能箇所と工法

いずれの下地の種類においても平滑・堅牢・乾燥状態であることをご確認ください。

| 下地の種類 | 工法 | ピールアップ工法 | のりなし工法 |
|---------------------------------|----|----------|--------|
| 既存床材 塩ビタイル・塩ビシート 木質フローリング | | ○ | ○ |
| OAフロア 樹脂系・金属系 コンクリート系 | | ○ | × |
| モルタル・コンクリート | | ○ | × |
| 合板 | | ○ | × |



LL45 防音フローリングへの重ね貼りには
弊社床製品 **OFLOOR**（オーフロア）をご使用ください。

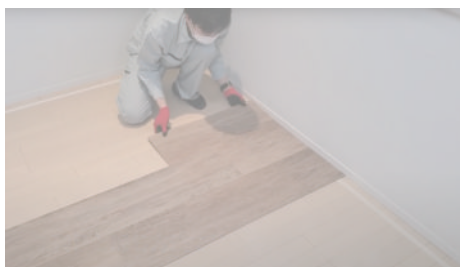
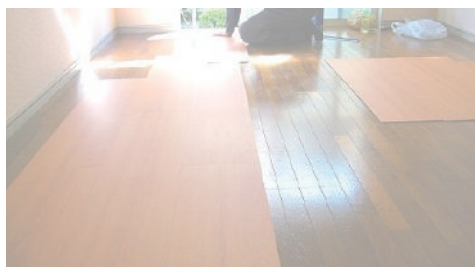
- ※ 改修時、既存床材（タイルカーペット等）を取り除いた後のピールアップ接着剤が粘着力を保有していることをご確認ください。
- ※ 下地とする既存床材に反り、浮き、めくれ上りが無いことをご確認ください。
- ※ 無垢フローリングや石材を下地として施工することは出来ません。
- ※ 両面テープを使用したのりなし工法は、原状回復工事の簡便性を優先した簡易工法です。ピールアップ接着剤を使用した工法と比べて目地隙や目違いが起りやすくなります。

◆施工できない箇所

平滑・堅牢でない下地、不陸のある下地、湿気を含む下地、また下記は性質上不向きなため施工できません。
例：畳、カーペット、防音フローリング（LL45等）、無垢フローリング、石材、屋外、軒下、床暖房

◆両面テープ・ピールアップ接着剤について

- ・両面テープは幅25mm以上、厚さ0.5mm以下の製品をご使用ください。
- ・ピールアップ接着剤の使用方法及び注意事項は各接着剤ごとに定められたものをご確認ください。
- ・両面テープと接着剤は弊社ではお取り扱いしておりません。市販品をお求めの上ご使用ください。



メンテナンス・ご注意事項



◆ メンテナンス

・ 日常の清掃

ほうきや掃除機で床表面のホコリや砂を取り除き、固く絞った雑巾やモップで水拭きしてください。水拭き作業の水分が床表面に残ると、滑りによる転倒の原因となり、また汚れが再付着する恐れもございますので、よく拭き取ってください。洗剤をご使用の際は、スプレーで少量ずつ噴霧する方式でご使用ください。

・ ワックスについて

抗菌材入りのワックスをご使用ください。

抗菌材の入っていないワックスでタイル表面を覆うと抗菌性能が発揮されません。

・ 汚れを防ぐために

汚れを予防するため、屋外や水まわりに通じる箇所や、飲料サーバーの周辺ではマットをご使用ください。また、マットは定期的に交換を行ってください。

◆ ご注意事項

- ・ 床材の色の選定において、淡い色の床材は汚れや目地隙が目立ちやすくなります。予めご了承の上、用途に応じてご決定下さい。
- ・ 建築物の床以外へはご使用頂けません。
- ・ 使用場所の制限に関しては各法令をご確認ください。
- ・ 床暖房にはご使用頂けません。
- ・ 湿気を含んだ下地、湿気の上昇が予想される下地ではご使用頂けません。
- ・ 施工前に製品の数量と、製品外装に記載された品番をご確認下さい。
- ・ 施工後に製品やその他施工副資材の臭気が残る場合がございますので、十分に換気を行って下さい。
- ・ 直射日光があたる場所では通常よりも変退色が進みやすくなりますので、カーテン等で遮光を行って下さい。
- ・ ゴム製品や染料、防腐剤、防虫剤などにより床タイル表面が汚染され変退色を生ずるおそれが御座います。
- ・ 保管は高温多湿を避け、必ず平らに置いてください。※変形、変質、変退色を避けるため
- ・ 積み重ねて保管される際は10ケースまでを目安として下さい。
- ・ 本品は重量物ですので運搬やその他お取り扱いの際には、怪我や物品の破損等に充分ご注意下さい。
- ・ 製品は常時在庫を原則としておりますが、大型案件の出荷が重複した際には一時的に在庫切れが生じる場合がございます。予め在庫数と納期のご確認を頂きますようお願い致します。
- ・ お届けは原則軒先渡しとなります。
- ・ 万が一不良品があった場合は交換させていただきます。
- ・ その他の事由での返品・交換はお取り扱い出来かねますので予めご了承下さい。

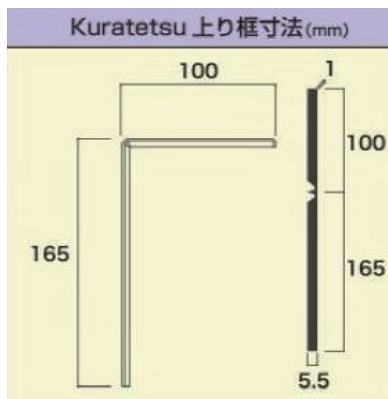
※その他ご不明点は随時ご確認下さい。

防災性能試験番号 : E1110057



床見切り・上り框 抗菌クラテツフロア専用施工部材

クラテツ上り框 16,000/本 (税別)



仕様

サイズ：5.5×265×1,820mm

色：6柄

材質：ベニヤ板 木目シート貼

※上履き用



KK-01



KK-02



KK-03



KK-04

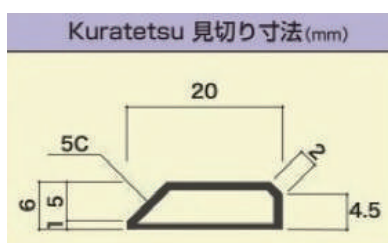


KK-31



KK-32

クラテツ見切り 7,000/本 (税別)



仕様

サイズ：6×20×1,820mm

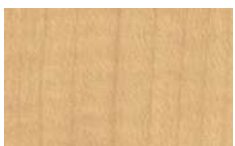
色：6柄

材質：MDF 木目シート貼

※上履き用



KM-05



KM-06



KM-07



KM-08

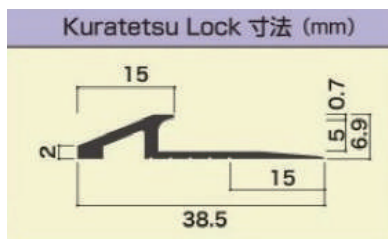
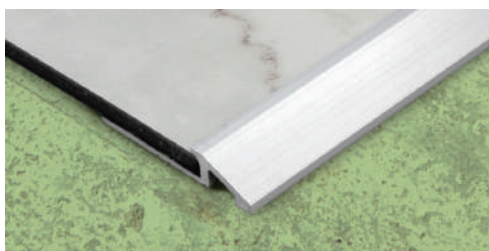


KM-61



KM-62

クラテツロック 8,000円/本 (税別)



仕様

サイズ：2.1m(穴あき)

色：シルバー仕上げ (アルマイト)

材質：アルミ押出型材



<https://www.nagata-eco.co.jp/>

〒125-0062

東京都葛飾区青戸 5-19-20

TEL : 03-5832-9310

FAX : 03-5832-9311

